

Prüfbericht **221000842** vom **29.05.2021****Auftraggeber** Airfit GmbH & Co. KG
Gewerbegebiet Zingsheim-Süd 40
53947 Nettersheim
Deutschland**Fertigungsstätte** Airfit GmbH & Co. KG
Gewerbegebiet Zingsheim-Süd 40
53947 Nettersheim
Deutschland**Auftragsdatum** 04.01.2021**Grundlage der Prüfung** Ermittlung des Abflusswertes in Anlehnung an DIN EN 274-1 an einem Formstück aus Polypropylen (PP-Typ XXXXXXXXXX) für Abwasserrohre aus PP nach DIN EN 1451-1 bzw. PVC-U nach DIN EN 1401-1**Gegenstand der Prüfung** Trichtersiphon DN 50-110-125**Probenentnahme** Erfolgte durch den Auftraggeber**Probeneingang** 17.08.2020**Prüfzeitraum** 07.01.2021

Die Ergebnisse der Prüfung beziehen sich ausschließlich auf die oben bezeichneten Proben.
Prüfberichte dürfen ohne Zustimmung des MPA NRW nur nach Form und Inhalt unverändert veröffentlicht oder vervielfältigt werden. Die gekürzte Wiedergabe eines Prüfberichts ist nur mit Zustimmung des MPA NRW zulässig.
Dieser Prüfbericht umfasst 3 Seiten und 4 Anlagen.

**DAkks**Deutsche
Akkreditierungsstelle
D-PL-11142-01-01

Gegenstand der Prüfung

1 Stück Trichtersiphon DN 50-110-125 mit folgenden Komponenten:

- Grundkörper aus PP [REDACTED]
- Anschluss an den Ablauf abweichend über Manschettendichtung

Eine Detailzeichnung des Trichtersiphon mit Bemaßung siehe Anlage 2.

Lagerung und Handhabung

DIN EN ISO 291:2008-08

Kunststoffe – Normalklimate für Konditionierung und Prüfung,
sofern nichts anderes ausdrücklich angegeben ist

Zugrunde liegende Vorschriften/Beschreibung der Prüfung

Der Trichtersiphon aus Polypropylen wurde in ein vom Auftraggeber bereitgestelltes Gestell eingebaut.

Der Prüfaufbau mit Wasser-Zu- und Ablauf zur Ermittlung des Abflusswertes ist in den Bildern 1 und 2 dargestellt.

Über einen Absperrhahn wurde der Wasserzulauf so reguliert, bis sich ein Gleichgewicht zwischen Zu- und Ablauf im Trichtersiphon eingestellt hat.

Über eine geeichte Wasseruhr erfolgte die Messung der Wasser-Durchflussmenge über einen Zeitraum von 60 s.

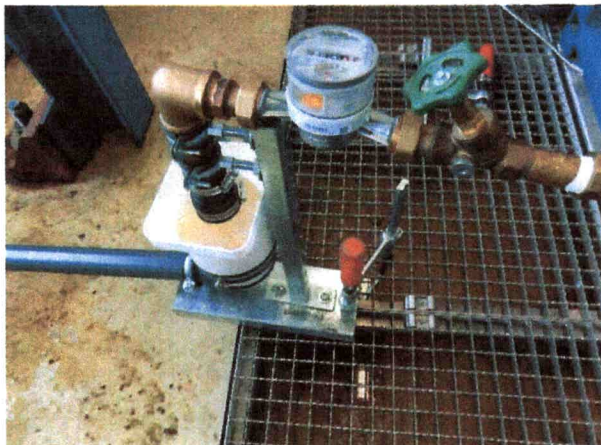


Bild 1: Regulierung des Wasserzulaufs über Absperrhahn

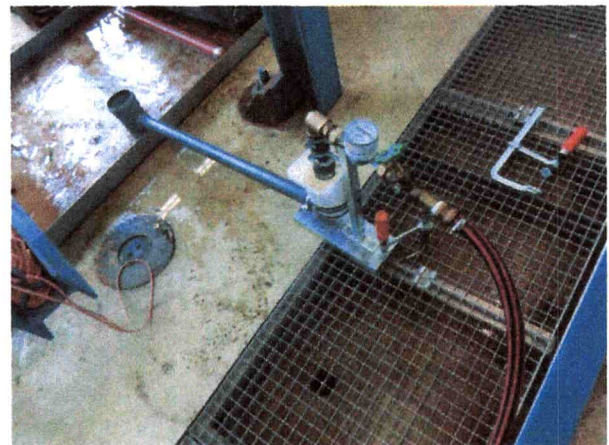


Bild 2: Gesamtansicht Prüfaufbau

In Anlehnung an DIN EN 274-1:2002-05	Ablaufgarnituren für Sanitärausstattungsgegenstände – Teil 1: Anforderungen
Prüfört:	MPA NRW
Ermittlung Durchflussmenge:	Wasseruhr Einstrahlzähler Typ ETKD-M, Fa. Evers Nenndurchfluss Q ₃ [m ³ /h] Serien-Nr. 8ZRI 0015739182 Eichdatum 2020
Zeiterfassung:	Stoppuhr Fa. Hanhart, K 7514
Anzahl der Messungen:	3
Prüfdatum:	07.01.2021

Ergebnisse

Die Ergebnisse sind in der **Anlage 1** aufgeführt.

Dortmund, den 29. Mai 2021

Im Auftrag



Seidel
Sachbearbeiter



Ergebnisse

Ablaufleistung

Tabelle 1

Versuch Nr.	Abflusswert [l/s]	Mittelwert [l/s]	Anforderung [l/s]
1	0,91	0,90	≥ 0,4
2	0,90		
3	0,90		

Die Prüfung wurde am Anschlussstutzen DN 50 durchgeführt.