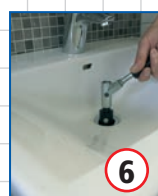
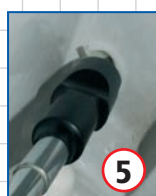
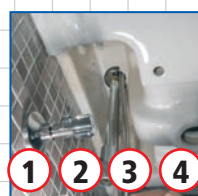


## Sanitär-Endmontage-Koffer „Profi“



- ① ② ③ ④ Stand-Armatur-Schlüssel, extra lang, 185mm
- ⑤ Schlüssel für WC-Sitz-Befestigung
- ⑥ Montagewerkzeug für Abflussventile
- ⑦ Stockschraubenschlüssel-M8/M10
- ⑧ Eckventil Einschraubhilfe
- ⑨ S-Anschluss-Montagewerkzeug
- ⑩ Hahnverlängerungsfräser mit SDS-Aufnahme 1/2"



SW 9	Art. Nr. 20509AS	Art. Nr. 20714WC	Art. Nr. 20504AE	Art. Nr. 20501SD	Art. Nr. 20514EE	Art. Nr. 20503EE	Art. Nr. 20100SA	Art. Nr. 20500HF
SW 10	Art. Nr. 20510AS							
SW 11	Art. Nr. 20511AS							
SW 12	Art. Nr. 20512AS							
SW 13	Art. Nr. 20513AS							

## S-Anschluss-Montagewerkzeug 3/4"

mit 1/2" Ratschenaufnahme ⑪  
oder mit 6 Kant-Aufnahme ⑨  
für Stockschraubenschlüssel ⑦



Mit 12 gehärteten Stahlwalzen!

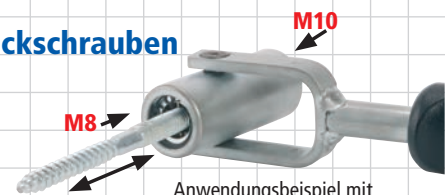
- Das optimalste Werkzeug zum Ein- und Ausdrehen sowie zum Ausrichten von S-Winkeln.
- Kleine kompakte Bauform.
- Mit 12 gehärteten Stahlwalzen zur optimalen Kraftverteilung.
- Geringes Gewicht.
- Darf in keiner Werkzeugkiste fehlen!

## Stockschraubendreher zum Ein- und Ausschrauben von Stockschrauben

- Stockschraube in die Nuss einstecken.
- Drehen nach links oder rechts problemlos möglich.
- Nuss abziehen.

Vorteile:

- Kein Einschrauben der Stockschrauben erforderlich.
- Durch die gehärteten Walzen wird das Gewinde gehalten und nicht beschädigt.
- Beim Linksdrehen kann sich die Stockschraube nicht vom Werkzeug lösen.



Anwendungsbeispiel mit einem Stockschraubenschlüssel:  
**NUR EINSTECKEN - NICHT SCHRAUBEN!**

M 6 - 6 Kant-Aufnahme	Art. Nr. 20206SS
M 8 - 6 Kant-Aufnahme	Art. Nr. 20208SS
M10 - 6 Kant-Aufnahme	Art. Nr. 20210SS
M12 - 6 Kant-Aufnahme	Art. Nr. 20212SS

M 6 - SDS-Aufnahme	Art. Nr. 20306SS
M 8 - SDS-Aufnahme	Art. Nr. 20308SS
M10 - SDS-Aufnahme	Art. Nr. 20310SS
M12 - SDS-Aufnahme	Art. Nr. 20312SS



6 Kant-Aufnahme



SDS-Aufnahme