

Weil's einfacher geht!

Airfit

Der montagefreundlichste **Trichtersifon** aller Zeiten.

Art. Nr. 50125TS

- Montagezeit unter 30 Sekunden.
- Kein Bohren, Dübeln und Schrauben.
- Kein Zusammenbau erforderlich.
- Geringer Platzbedarf.
- Zuführung von mehreren Rohren möglich.
- Nach Entfernung des Innenteils ist der Sifon als Reinigungsöffnung zu verwenden.
- Keine Werkzeuge zur Montage erforderlich.
- Immer dicht, da keine Verschraubungen mit Dichtungen.
- 4 Rohranschlussmöglichkeiten.
- Keine Befestigung nötig.
- **Airfit** TRICHTERSIFON einstecken - **FERTIG!**



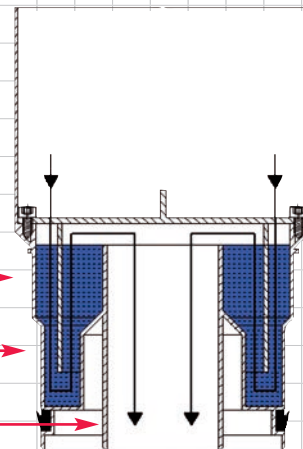
Ein Muss für jede Dachzentrale!

Muffe DN 125

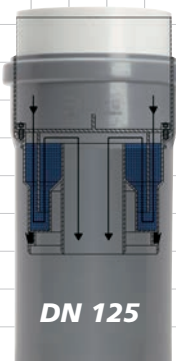
Muffe DN 110

Spitzende DN 110

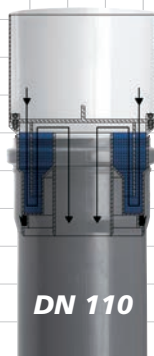
Muffe DN 50



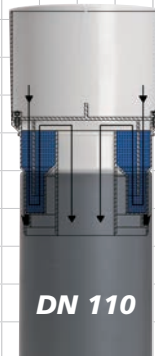
Anwendungsbeispiele:



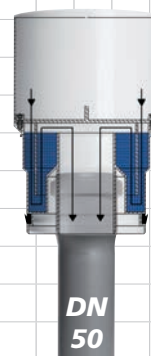
DN 125



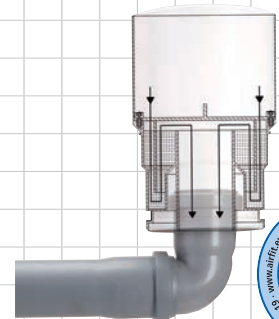
DN 110



DN 110



DN 50



Der Trichtersifon ist geprüft nach DIN-EN 274 vom MPA-NRW.

